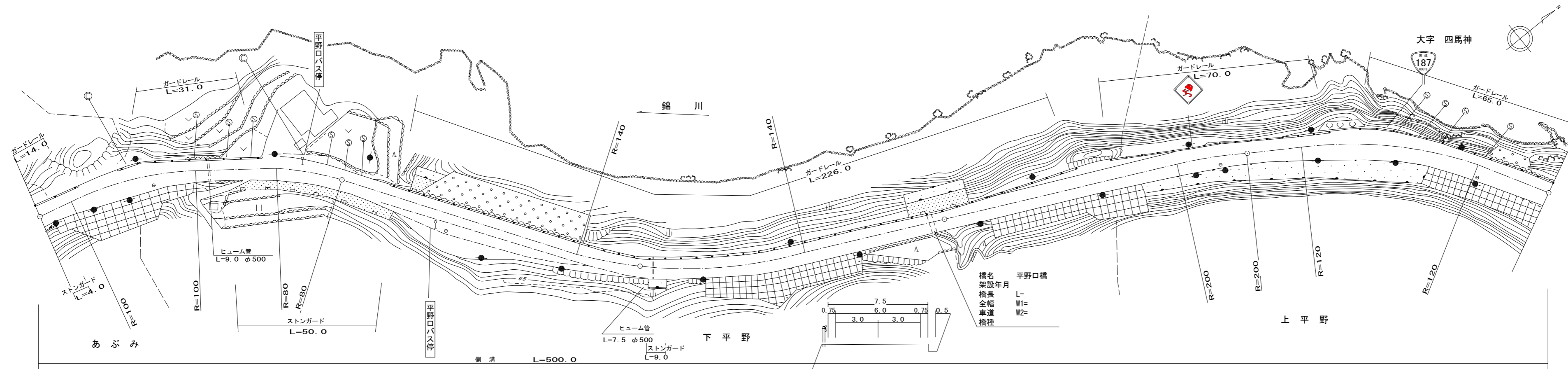


標題	路線コード	187	図面コード	37-0	路線名	一般国道187号	県名	山口県	地名	岩国市美川町南桑 四馬神	図面番号	37	① 現道 2 現道(分離) 3 旧道 4 新道 5 専用自歩道
----	-------	-----	-------	------	-----	----------	----	-----	----	--------------	------	----	---------------------------------

平面図  
縮尺千分の一



道路台帳修正履歴

カルテ番号	修正内容	調整年月日	業者名
	転記	2005年3月31日	錦測量
2012-02-036	ラスベク変換	2013年3月31日	錦測量
2016-00-141	橋梁諸元追加	2017.3.31	宇部建設

区間	番号	距離														
		1	2	3	4	5	6	7	8	9	10	11	12	13		
全幅員		7.5	9.0	10.0	7.5	7.1	10.0	9.5	7.6	7.5	7.0	7.5	10.0	8.0	7.5	
全幅員内訳	車道	6.0	6.0	6.0	6.0	6.0	6.0	6.0	6.0	6.0	6.0	6.0	6.0	6.0	6.0	
	左側歩道															
	右側歩道					0.0	2.0	2.0							0.0	
	路肩	0.75	0.75	0.75	0.75	0.5	0.5	0.5	0.5	0.5	0.5	0.5	1.0	0.5	0.75	
側溝	左側															
	右側	0.5	0.5	0.5	0.5	0.5	0.5	0.5	0.5	0.5	0.5	0.5	0.5	0.5	0.5	
その他																
主要路面	種類	AS														
舗装区間	番号	1 100.0			2 100.0			3 100.0			4 100.0			5 100.0		

路線名	一般国道 187号
図面名	118702037-00
作成年月日	2013年3月31日
縮尺	1/1000
図面番号	37
事務所名	岩国土木建築事務所