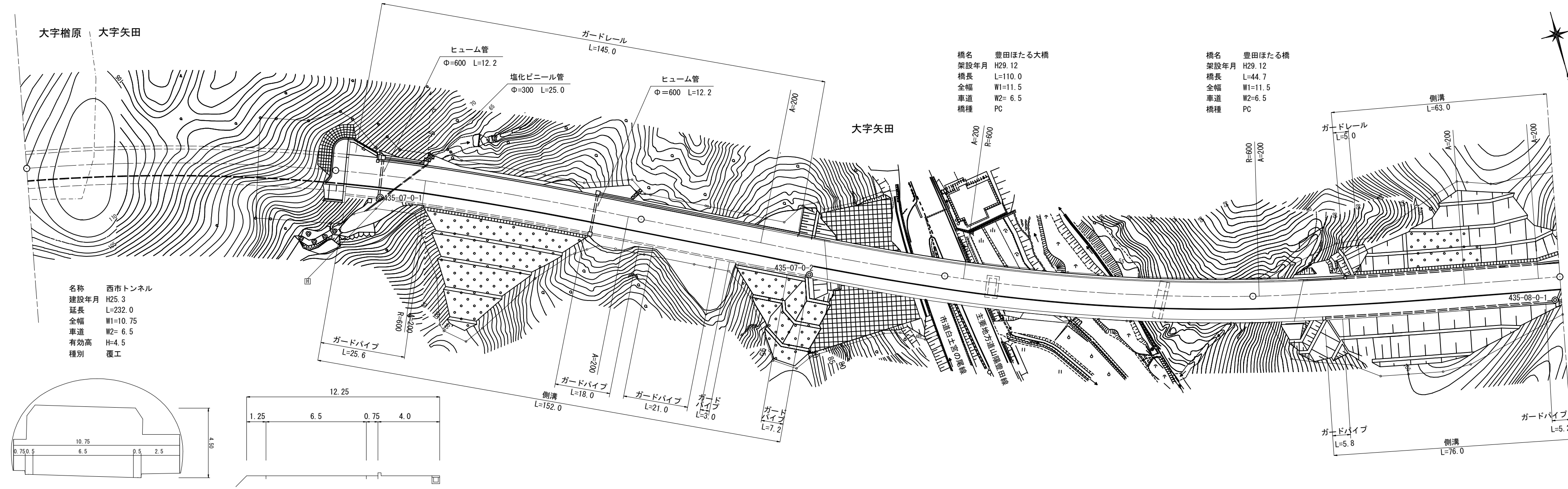


標題	路線コード	435	図面コード	7-0	路線名	一般国道 435号	県名	山口県	地名	下関市豊田町大字檜原 大字矢田	図面番号	7	① 現道 2 現道(分離) 3 旧道 4 新道 5 専用自歩道
----	-------	-----	-------	-----	-----	-----------	----	-----	----	-----------------	------	---	---------------------------------

平面図  
縮尺千分の一



道路台帳修正履歴

カルテ番号	修正内容	調整年月日	業者名
	転記	2001. 3. 21	宇部建設
2009-12-219	ベクタ変換	2010. 3. 31	宇部建設
2018-12-120	バイパス	2018. 3. 30	宇部建設
2020-12-026	ガードレール設置 ガードレール設置	2021. 3. 31	宇部建設
2022-12-014	照明設置	2023. 3. 31	宇部建設

区間	番号	1	2	3	4	5	6	7	8	9	10	11	12	13	14
点間	距離	100.0	4.0	96.0	40.0	16.0	5.0	39.0	71.0	29.0	15.7	8.3	13.0	63.0	
全幅員	全幅員	10.75	10.75 10.75 12.25	12.25	12.25	12.0	11.5	11.5	11.5	11.5	11.5	12.0	12.0	12.7	
	車道	6.5	6.5 6.5	6.5	6.5	6.5	6.5	6.5	6.5	6.5	6.5	6.5	6.5	6.5	
	歩道	0.75	0.75 0.75 0.0												
	左側	2.5	2.5 2.5 0.0												
	右側	0.5	0.5 0.5 1.25												
側溝	左側														
	右側		0.0 0.0	0.5	0.5	0.0	0.0					0.0 0.0	0.5 0.0	0.5	
主要	工作物	T9243	T9243					12066 12066-6	12066 12066-6	12066 12401-6	12066 12401-6				
路面	種別	Co	Co/AS											AS	
舗装	区間	1	2	3	4	5	6	7	8	9					
番号	番号	100.0	4.0	96.0	61.0	39.0	71.0	29.0	15.7	84.3					

路線名	一般国道 435号
図面名	143512007-00
作成年月日	2023年 3月31日
縮尺	1/1000
図面番号	7-00
事務所名	下関土木建築事務所 (豊田分室)