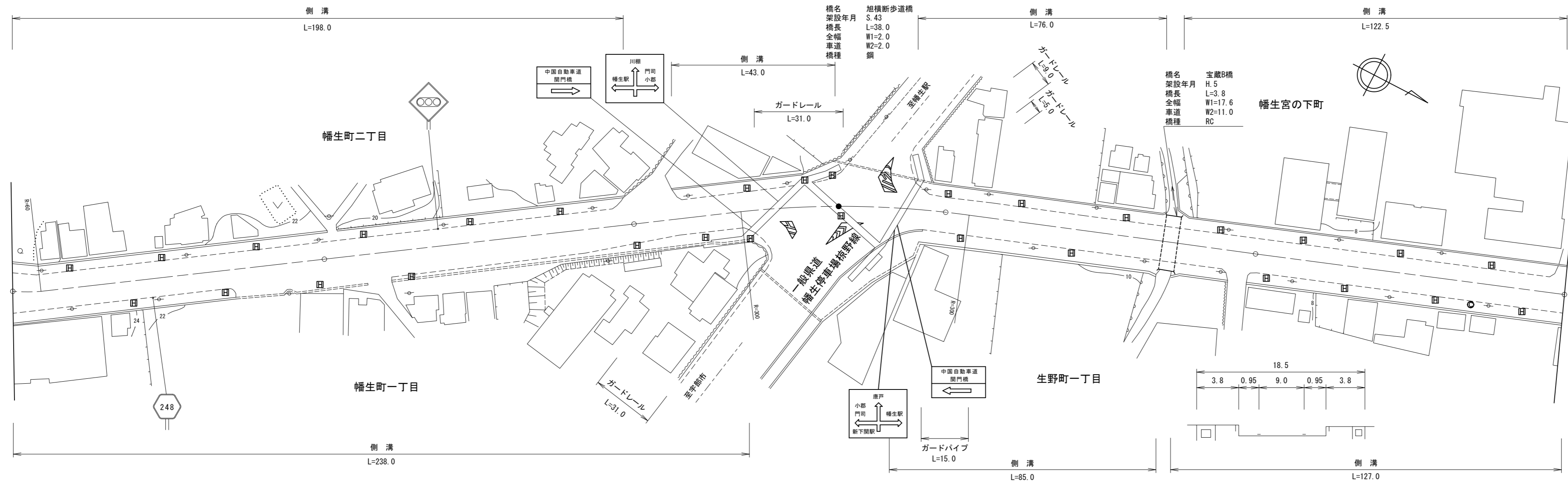


標題	路線コード	248	図面コード	009-00	路線名	一般県道下関港安岡線	県名	山口県	地名	下関市幡生町	図面番号	7	① 現道 2 現道(分離) 3 旧道 4 新道 5 専用自歩道
----	-------	-----	-------	--------	-----	------------	----	-----	----	--------	------	---	---------------------------------

平面図  
縮尺千分の一



道路台帳修正履歴

カルテ番号	修正内容	調整年月日	業者名
	転記	1993.04.01	天野測量
	橋梁諸元変更	2010.03.31	天野測量
2015-11-007	路線名変更	2016.03.31	天野測量
2015-00-677	橋梁諸元変更	2016.03.31	宇部建設

区間	番号	距離																		
		1	2	3	4	5	6	7	8	9	10	11	12	13	14	15	16	17	18	19
全幅員		21.0	19.0	18.5	18.5	18.5	18.5	18.5	18.5	18.5	19.5	21.5	20.8	20.1	19.5	19.5	19.5	19.5	19.4	19.0
全幅員内訳	車道	9.0	9.0	9.0	9.5	9.83	10.0	10.5	10.5	10.5	10.5	10.5	10.5	10.5	10.5	10.5	10.5	10.5	10.5	9.0
	歩道	3.8	3.8	3.8	3.8	3.8	3.8	3.8	3.8	3.8	3.8	4.0	4.2	4.5	4.7	4.7	4.7	4.7	4.64	4.4
	左側	[2]	[2]	[2]	[2]	[2]	[2]	[2]	[2]	[2]	[2]	3.1	3.3	3.6	3.9	3.9	3.9	3.94	[1]	4.1
	右側	[2]	[2]	[2]	[2]	[2]	[2]	[2]	[2]	[2]	[2]	3.1	3.3	3.6	3.9	3.9	3.9	3.94	[1]	4.1
	路肩	2.05	1.2	0.95	0.95	0.95	0.95	0.95	0.95	0.95	0.95	1.2	1.25	1.25	1.25	1.25	1.25	1.25	1.25	0.75
中央																				
側溝	左側	(0.6)	(0.6)	(0.6)	(0.6)	(0.6)	(0.6)	(0.6)	(0.6)	(0.6)	(0.6)	(0.6)	(0.6)	(0.6)	(0.6)	(0.6)	(0.6)	(0.6)	(0.6)	(0.6)
側溝	右側	(0.6)	(0.6)	(0.6)	(0.6)	(0.6)	(0.6)	(0.6)	(0.6)	(0.6)	(0.6)	(0.6)	(0.6)	(0.6)	(0.6)	(0.6)	(0.6)	(0.6)	(0.6)	(0.6)
その他																				
主要	工作物																		1182.0	
路面	種別	AS																		AS
舗装	区間	1	2	3	4	5	6	7	8											
	番号	100.0	100.0	66.0	34.0	70.5	3.8	25.7	100.0											

路線名	一般県道下関港安岡線
図面名	324811009-00
作成年月日	2016年3月31日
縮尺	1/1000
図面番号	009-00
事務所名	下関土木建築事務所