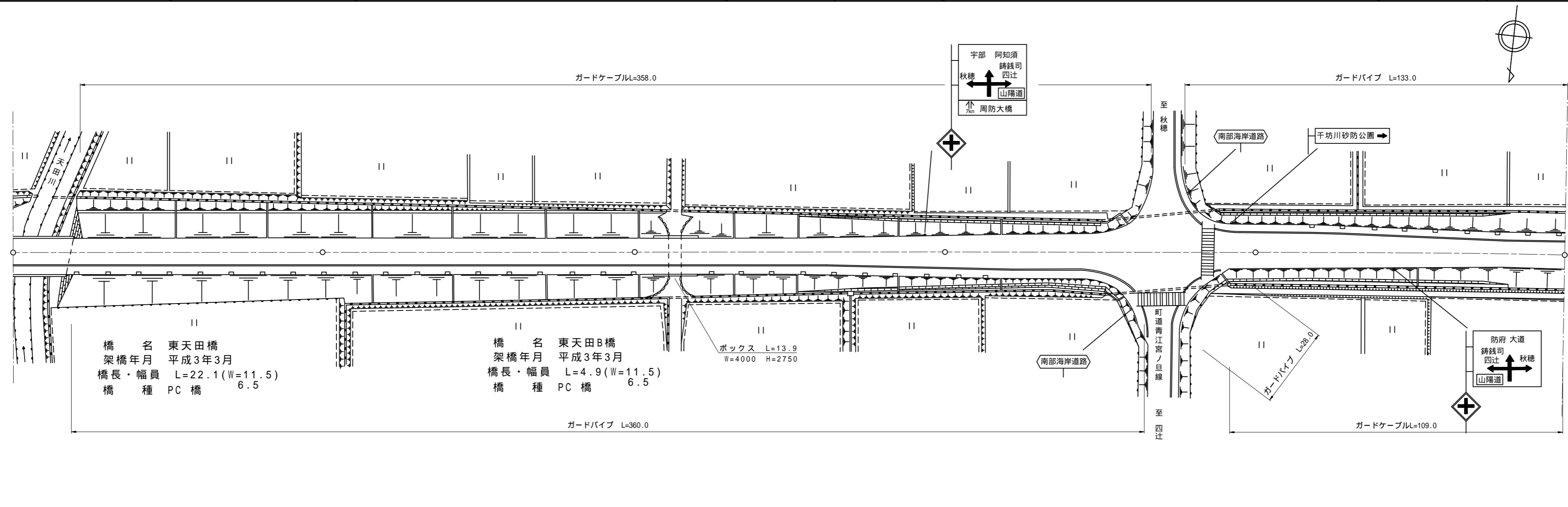


標題	路線コード	338	図面コード	5-0	路線名	一般県道 大海秋穂二島線	県名	山口県	地名	山口市秋穂西	図面番号	5	① 現道 2 現道(分離) 3 旧道 4 新道 5 専用自歩道
----	-------	-----	-------	-----	-----	--------------	----	-----	----	--------	------	---	---------------------------------

平面図  
縮尺千分の一



橋名 東天田橋  
架橋年月 平成3年3月  
橋長・幅員 L=22.1(W=11.5)  
橋種 PC橋 6.5

橋名 東天田B橋  
架橋年月 平成3年3月  
橋長・幅員 L=4.9(W=11.5)  
橋種 PC橋 6.5

道路台帳修正履歴

カルテ番号	修正内容	調整年月日	業者名
	転記	2004.3.31	山口建設コン
2008-07-006	ベクタ変換	2009.3.31	山口建設コン

区間	番号	100.0																							200.0																							300.0																							400.0																							500.0																																																																																																																																																																																																																																																																																																																																																																																																																																																	
点間	距離	18.5	81.5																					100.0																					10.5	4.9	46.6																					10.0	10.0	10.0	8.0	2.0	10.0	10.0	62.0																					16.0	18.0	10.0	10.0	10.0	10.0	10.0	10.0	10.0	22.0																																																																																																																																																																																																																																																																																																																																																																																																																																						
全幅員		11.5	11.5	11.5																					11.5	11.5	11.5	11.5																					11.5	12.0	12.5	13.0	13.4	13.5	14.0	14.5	14.5																					14.5	14.5	14.5	14.0	13.5	13.0	12.5	12.0	11.5	11.5																																																																																																																																																																																																																																																																																																																																																																																																																																																								
全幅員内訳	車道	6.5	6.5	6.5																					6.5	6.5	6.5	6.5																					6.5	7.0	7.5	8.0	8.4	8.5	9.0	9.5	9.5																					9.5	9.5	9.5	9.0	8.5	8.0	7.5	7.0	6.5	6.5																																																																																																																																																																																																																																																																																																																																																																																																																																																								
	歩道			3.0																					3.0	3.0	3.0	3.0																					3.0	3.0	3.0	3.0	3.0	3.0	3.0	3.0	3.0																					3.0	3.0	3.0	3.0	3.0	3.0	3.0	3.0	3.0	3.0																																																																																																																																																																																																																																																																																																																																																																																																																																																								
	左側			1.25																					1.25	1.25	1.25	1.25																					1.25	1.25	1.25	1.25	1.25	1.25	1.25	1.25	1.25																					1.25	1.25	1.25	1.25	1.25	1.25	1.25	1.25	1.25	1.25																																																																																																																																																																																																																																																																																																																																																																																																																																																								
	右側			0.75																					0.75	0.75	0.75	0.75																					0.75	0.75	0.75	0.75	0.75	0.75	0.75	0.75	0.75																					0.75	0.75	0.75	0.75	0.75	0.75	0.75	0.75	0.75	0.75																																																																																																																																																																																																																																																																																																																																																																																																																																																								
	中央																																																																																																																																																																																																																																																																																																																																																																																																																																																																																																																																														
側溝	左側																																																																																																																																																																																																																																																																																																																																																																																																																																																																																																																																														
側溝	右側																																																																																																																																																																																																																																																																																																																																																																																																																																																																																																																																														
その他																																																																																																																																																																																																																																																																																																																																																																																																																																																																																																																																															
主要	工作物	07511																																											07512																																																																																																																																																																																																																																																																																																																																																																																																																																																																																																		
路面	種別	AS																																																																																																																																																																																																																																																																																																																																																																																																																																																																																																																																													
舗装	区間	1	2																					3																					4																					5																					6																																																																																																																																																																																																																																																																																																																																																																																																																																																								
舗装	番号	18.5	81.5																					100.0																					100.0																					100.0																					100.0																																																																																																																																																																																																																																																																																																																																																																																																																																																								

路線名	一般県道 大海秋穂二島線
図面名	333807005-00
作成年月日	2009年3月31日
縮尺	1/1000
図面番号	05-00
事務所名	山口土木建築事務所